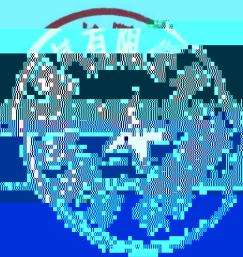


河南利源集团燃气有限公司

土壤、地下水有害气体监测方案



专业名称:

河南利源集团燃气有限公司

河南利源集团燃气有限公司

编制日期:

河南利源集团燃气有限公司

河南利源集团燃气有限公司

、 业



、

、

主

主

主

、

产 产

主 产

主 产

人

、

下

下

仪

。

仪

。

下

仪

、

下

、 业

于 ， 三 产业
业， 业 业 ， 于 ， 于
业。 ， 于 ， 代 人为 ，
业， ， 一 代
。 业 《
业 《 业 ；
， ；
主 二
产 ； × ； 两
； 万 产 一 ； 产 一 ；
了 、 、 专 ， 以 代 。
、 、
() 、
。 一 万 (【 】
)、 (【 】)； 二 万
()、
主 。

为 《 》 《 》 《 》
《 》， 业 ，
《 于
》 业

。

为 上 ，
事 ， 《 产 业 下 （
） 》 （ ） 【 】 ，
、 人 上
了 《 》 。

（ ） 《 中 人 》 （ ），

；

（ ） 《 中 人 》， ；

（ ） 《 （ ） 》，

；

（ ） 《 中 人 》 （ ），

；

() 《中 人 》 ,

;

() 《 于 》 ({ });

() 《 》 () ;

() 《 人 于 》 ({ });

() 《 人 于 三
() 》 ({ });

() 《 于
专 》 ({ });

() 《 于
》 ;

() 《 于 、 、
》 ({ });

() 《 》 ({ });

() 《 》 ({ });

() 于 主 书 【

】。

() 《 》 () ，

， ；

() 《 下 》 () ；

() 《 》 () ，

， ；

() 《 下 》 () ，

， ；

() 《 》

() ， ， ；

() 《 业 业 () 》 (中

) ；

() 《 业 业 () 》

(中) ；

() 《 京 业 》 () 京

， ；

() 《 》 () ；

() 《 于 产 业 下 (

) 》 () { }) ，

；

() 《 》 (

) , ;
() 《 下 中 》 ()
() 。

() 《 万 》

【 】 ;

() 《 万 》

【 】 ;

() 《 事 》 (:
) (二) ;

() () 。

一 、 二 、 一 产、二 产、 、 、 、

。

下 下： 《

》 () () ，

为 。

下， 中

于 于 ， 人 以 ； ，

人 ， 一
。
下， 中 ，
不 ， 。

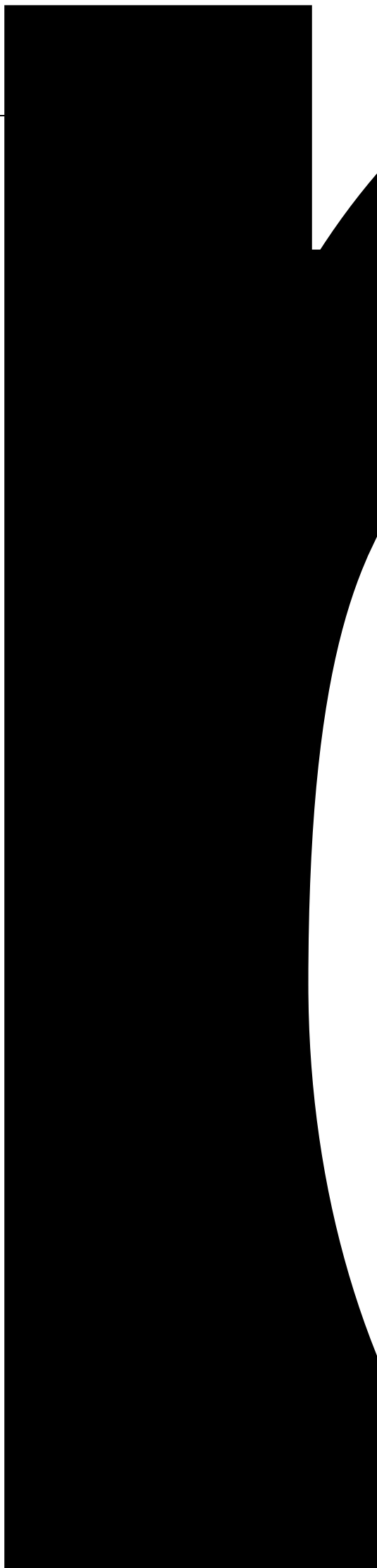
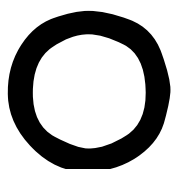
《 **É** 》
() () 中
中 ，

。
下 《 下 》

7 4B 197

、

， 于



。于三五，产丰，交，
“中”之；东，
'，东，；
，与乡，东、乡，
与乡为，乡交，东、东与乡、乡。
为产业，【

】。

东，东，中二三
。以为主，、丘、
、、。以京为，
东、丘、，东于一。
，，，。
，了。中
，以交，丘
，中一。
丘，之中。东，
东、两乡东、乡以东。
、、，
东东，、东。主

、 ， 两 。
，东 ， 东 ，
为 。 一， 东为 丘
、 丘 三 。
上 于 与 交 丘 。
上 东 ， ， 于 丘 ，
。
， 于 丘 。

交 ， 上 于 东 丘 与
。 丘 主 为 ()、 ()、
二 ()、 ， 东 () 、
、 。

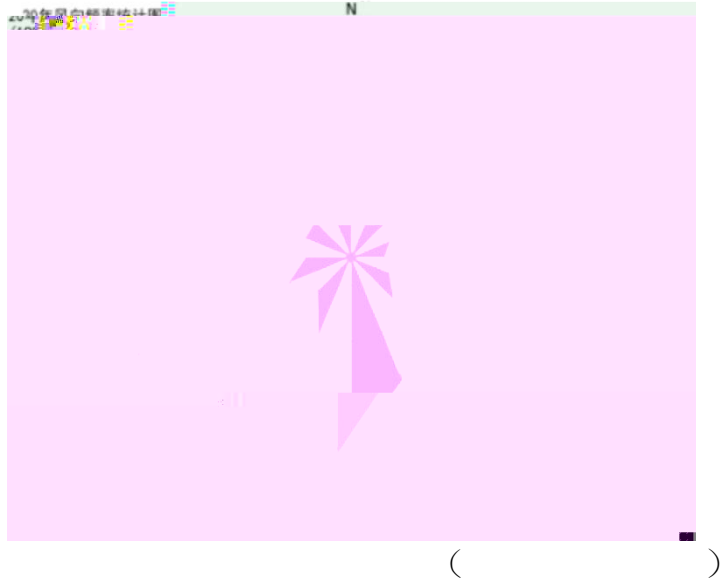
为 、 两个 ， 个亚 个 ，
个亚 。 主 ，
， 为 ， ， ，
， 他 丰 。 ， 于 ， 于 。
个主 ， 主 ，
个亚 ， 主 、 、 、 ， 、

、 。 个 ， 、 、 、 、
 、 、 二 、 。 ()、
 ()、 ()、 、 、
 、 两 、 、 、 两 、 丘 。
 主 为 两 。

于 ， 、 ，
 中， 。 ： ， ，
 ， 中， 。
 。

| | | | |
|---------|--|--|--|
| | | | |
| (°C) | | | |
| (°C) | | | |
| (°C) | | | |
| () | | | |
| () | | | |
| () | | | |
| () | | | |
| () | | | |
| () | | | |
| () | | | |
| ()、 | | | |
| () | | | |
| 主 、 () | | | |

， 主
为 、 、 ， 。 中以 为主 ，
。

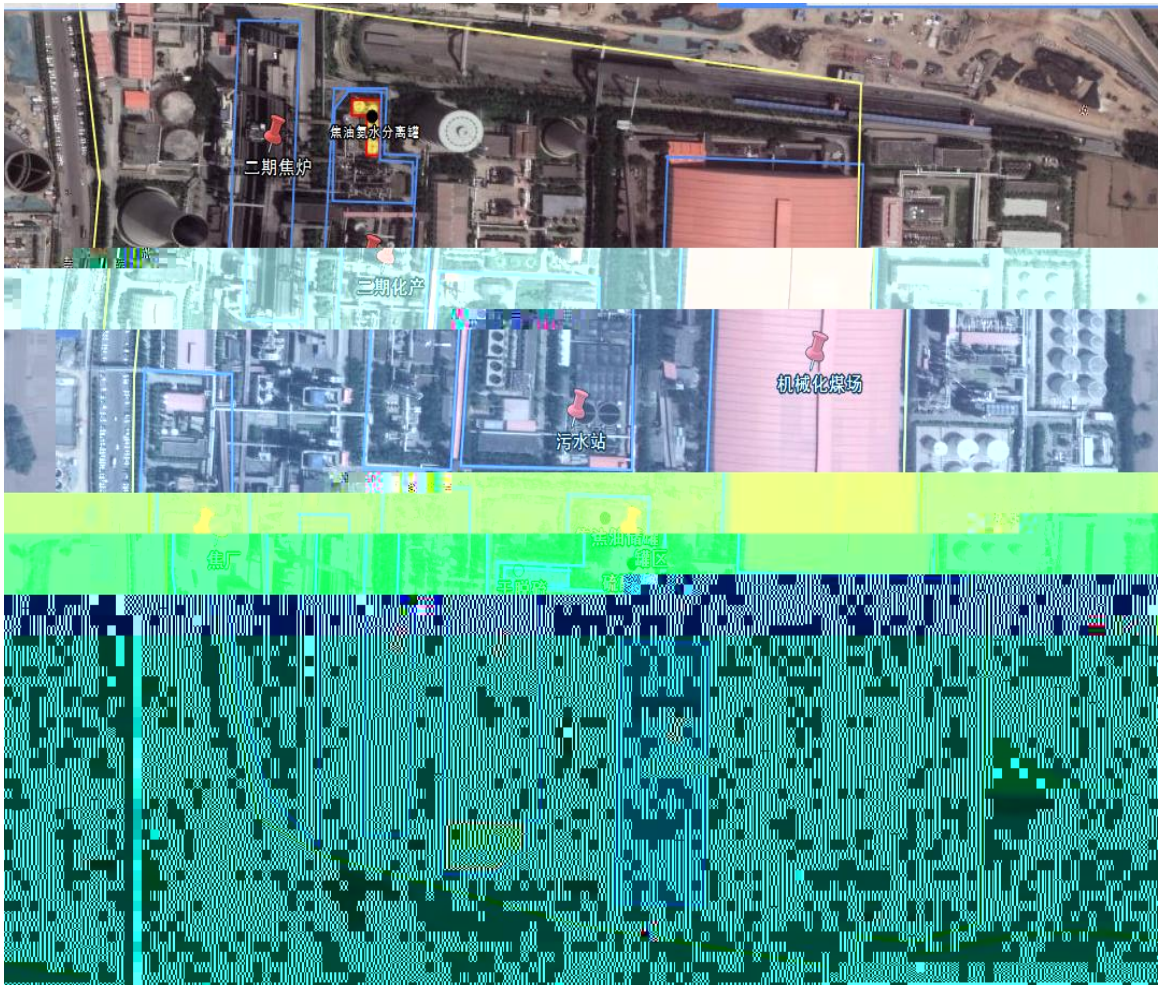


主 、 ， 于 。
于 ， 于 乡 ， 为
， 。
为 东 。 于 东
东 上， 东 ，
。
于 ， 两 交 东 ， 东 ，
， 。
于 ， 。
为 ， 为 。



下、东、东，下，
 % %；东
 ，一以于，
 ，一。
 下主为、
 三。下主为
 ，为。为
 () ，下丰，下主，并
 ~。

、



主

于 与 交 ， 东
 产 ， 以 、 以 为主， 为
 （ 中）， 。

人

亿

业

主 产

(产)

产 × 万 , 两 ,

产 万 , 万 , ,

, 井 , 井, 为

万 为 , 产

, 万 万

, 。

, 为 ,

;

; 一 , 于

, ,

主

主

。

→

→

二

×

×

↑

+X

交

个

个

。

| | |
|------|-------------------------------------|
| | |
| 一二 | ， 产 万 |
| 一二 产 | 主 为 ， 为 万 ，主 、 、 、 、 |
| | 、 |
| | 为 一 ， 于 |
| | ， |
| | ， 为 ， ； ； 一 ， 于 、 ， 为二 ， 为 |

： 一 个 ， 于 ，主 、
产 ， 。

产 产

产 主 、 、 、 (产) 。

主 产

()

为 ， ，
、 、 、
。 主 、 、 、 以
、 。 、 。

产 为 ~ ， 为 ， 。

()

产 万 ， 产 万 ，
× 、 ， 。

， ， 从
， 一个 ， °C °C
。

中产 上 ，
， °C
°C ， 中 下 。 、 一
产 。

， 下 与从交
。

， 上
与下 交 。

()

() ， 代
(为) ， 产 主 为 ，
为 °C~ °C， 为 。

()

， 产

。 个 ， ， 以 。

()

两 ， 一

中 ； ；

； 产

。

产 。



产

一

产

产

,

一

,

,

, 不

人

人久

于

了

,

人

。人

【 书 】。

书

、

《 》（ ）、《

》（ ） 《 产 业 下

（ ）》 ， 业 与

上， 业 ， 个

个 个 下 ，

井 ， 业

业 个 下 ，

上 ， 下 业 下 上

， 不 业 产 且 以代 下

。

不 业 产且不 与二

下 。 于 个 ， 以

（ ）为 ， 。 个

个 下 ，

。下井


下，下井与井一。

下

主，，个

个，个（

一个），为（）。为

一。下。【】。

一

| | | |
|--|-----|----|
| | | |
| | | ，个 |
| | 东 | ，个 |
| | 东 | ，个 |
| | | ，个 |
| | 产 | ，个 |
| | 产东 | ，个 |
| | 产 | ，个 |
| | 产东 | ，个 |
| | | ，个 |
| | 东 | ，个 |
| | | ，个 |
| | 东 | ，个 |
| | 东 | ，个 |
| | | ，个 |
| | 东 | ，个 |
| | （ ） | ，个 |
| | （ ） | ，个 |

| | | | |
|--|---------|---|---|
| | 一 产 () | , | 个 |
| | 二 产 () | , | 个 |
| | () | , | 个 |

下

， 个 下 。

下 井 下 。 下

、 、 ， 井

下 。 下 为 东

一个 业 ， 井 以 。

于 一 上 。

于 上 不

不 。

井 、 以

。 下 井 。

下 井， ， 以为 下 。

、 ， 个 (一个)，了

业 下 于 ， 下 为一 一 。

下 下 。

下 一

【 九 】。

| | | | |
|--|--|--|---|
| | | | 个 |
| | | | 个 |

于 业, 业

主 为 。

《 业 业 下 ()》 ,

《 》 , 《

》 书 :

为: 、 、 、 、 、 、 ;

()、 、一 、 二 乙 、 二 乙 、 二

乙 、 二 乙 、 二 乙 、二 、三 、 二

丙 、 乙 、 乙 、 乙 、 三 乙 、

三 乙 、三 乙 、 三 丙 、 乙 、 、 二

、 二 、乙 、 乙 、 、 二 、 二 、 二

; 、 、 、 a 、 a 、 、

、 、二 , 、 、

下 为: 、 、 、

、 ()、 (以)、 (以)、

仪

仪 。

仪 。

仪 一

仪 ()

、

、

、 、 、

、

、 、 、

| | | | | |
|---|--|--|--|--|
| 二 | | | | |
| | | | | |

仪 一

| | | | 仪 | () |
|-----|--|--|---|-----|
| | | | | |
| 乙 | | | | |
| 二 乙 | | | | |
| 二 | | | | |
| 二 乙 | | | | |
| 二 乙 | | | | |
| 二 乙 | | | | |
| | | | | |
| 三 乙 | | | | |
| | | | | |
| | | | | |
| 二 乙 | | | | |
| 三 乙 | | | | |
| 二 丙 | | | | |
| | | | | |
| 三 乙 | | | | |
| 乙 | | | | |
| | | | | |
| 乙 | | | | |
| 二 | | | | |
| 二 | | | | |
| 乙 | | | | |

| | | | | |
|-----|--|--|---|-----|
| | | | 儀 | () |
| 乙 | | | | |
| 三 丙 | | | | |
| 二 | | | | |
| 二 | | | | |

下 儀
 下 儀 。
 下 儀 一

| | | | | |
|--|------|-----------------------|---|-----|
| | | | 儀 | () |
| | | | 儀 | |
| | | | | |
| | ~ °C | 《 》 () () () | | |
| | 二 | 二 | 世 | |
| | | | 世 | |
| | | | 世 | |
| | () | | | |
| | () | | | |
| | | | | |

些

两个

代

交

《 产 业 下 》 ()、

《 下 中 》 ()

()， 《 》

() 于专业 一 。

仪

(、)， ， ~

， 。 中 、 。

于 () ， 不

， 也不 。

() ，

， 。 ， 一 于

， 一 于 。 于 、 、

() ，

。 ， 以

不产。

中，中、，
中，，，
，上。、，
，中严、。
以，严

，以交

下

下 《下》（）、
《下中》（）
（）为井，
下井。

下一（）、
（）于

，下，中产，
中。中，一

上，，中。 ，
、，。

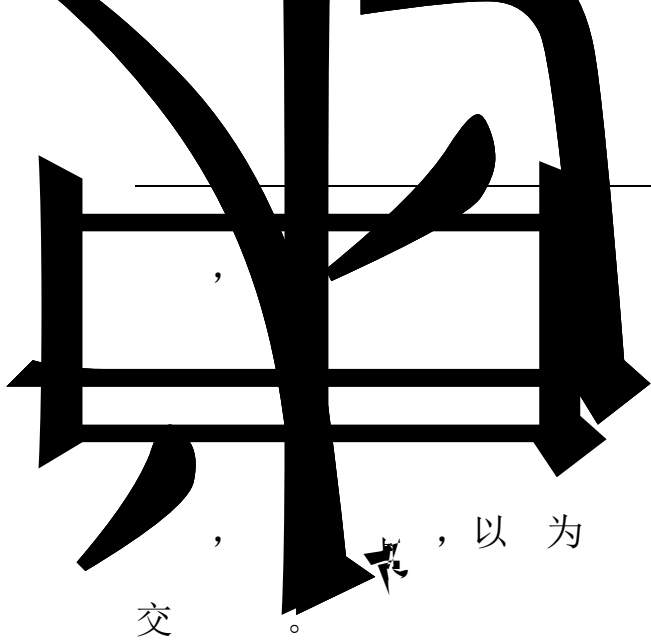
下 下、。

主：、、、、、
、下、井、。

、 交
、 交 个 。
《 》 ()
。 下 《 下 》 ()
； 与
； ， 于 ℃
，
， 之 。 不 中
。

。 中
， 严 、 。 人 、
人 交 ， 交 ，
上 。 交 中
，
人 ，
人 上 。

。 主 以下 ： 从 、
、 、 ， ，



，
，以为
交。

为、中、
个，、中，
主以下：不个一个；
个，个一个。

二
中与
中人不为，不、
，不丢中产以
下。一个
，人、一，中

人久

,

。

, 仪

, 人 上 ,

。

了以下

:

() : 于 ;

() : ;

() : ;

() : ,

;

() :

() : 个 , 中不

。

、

业

, 以下

:

() 中与

() ;

| | |
|---|-----------|
| | 《 () 》二 |
| 下 | 《 下 》 () |

() 与 中 ;

() 一 (以上) 一

上 。

于 , 以下 :

, ;

下 上 (

) ;

业 产

; 于 ,

, 。

业 , 下

, 主 。

下 主 :

) 业 (,

、) ;

) ;

) 业 , 主 。

, 交

。

委 托 书

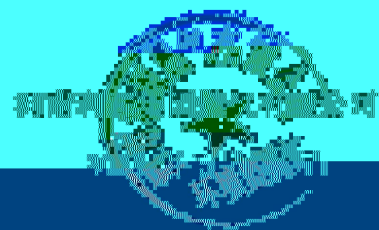
委 托 书

河南人久检测技术服务有限公司：

我单位河南利源燃气有限公司，因业务需要，现委托贵单位

承担“**2024年利源燃气有限公司燃气设施安全检测项目**”。

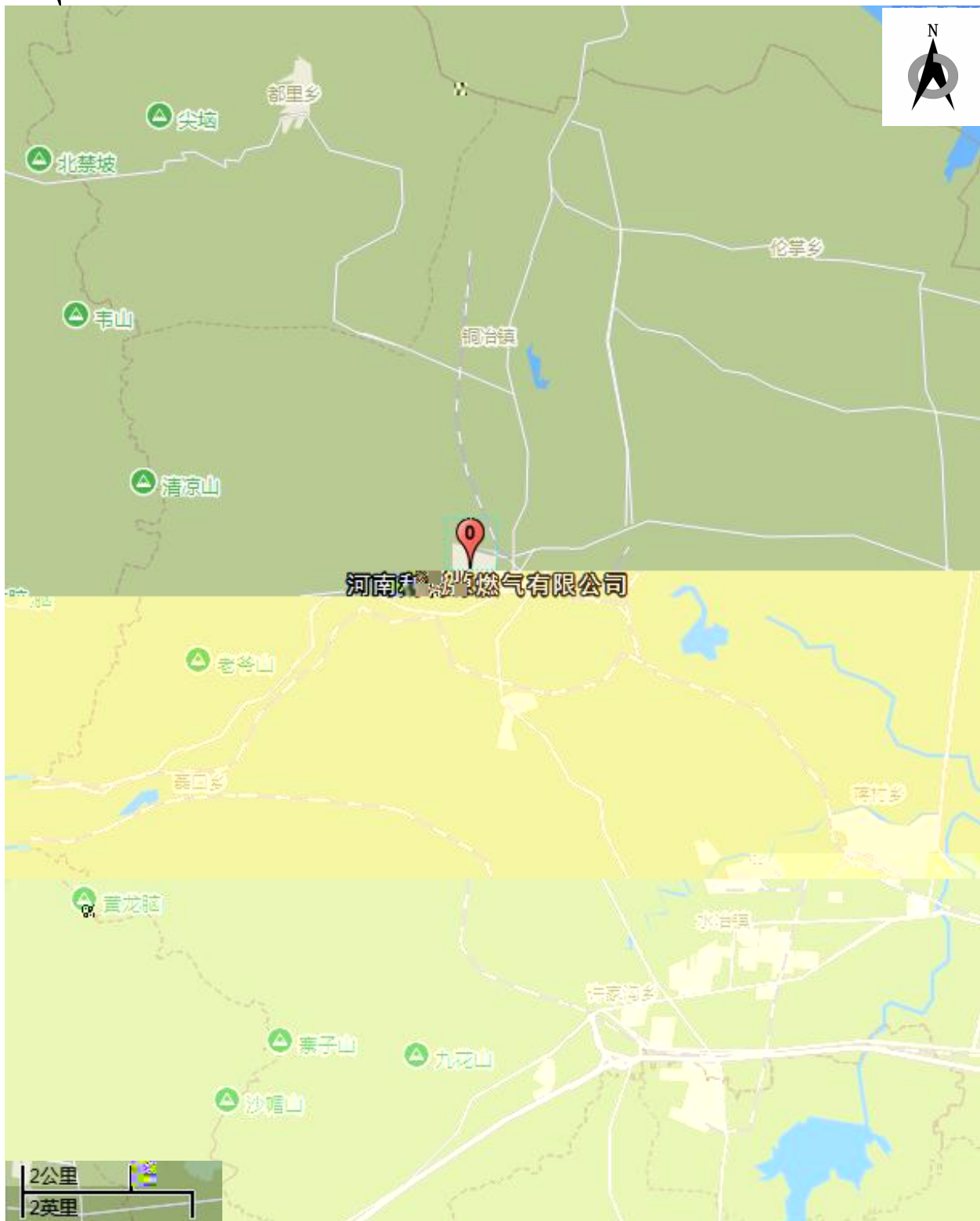
特此委托！



日期

人

章

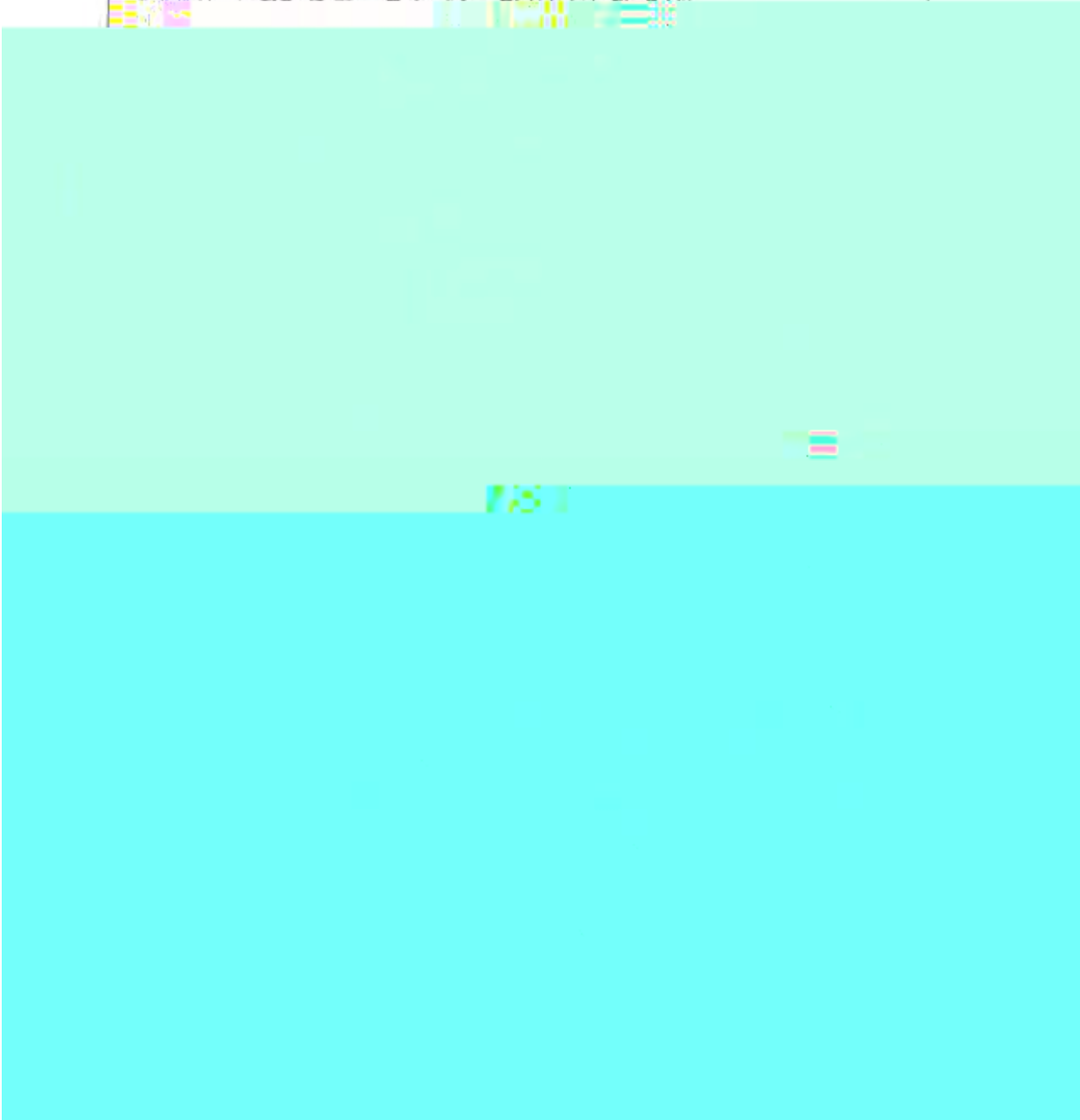


表、人

附录 4

人员访谈记录表格

| | |
|------|--------------|
| 企业名称 | 阿南利源集团燃气有限公司 |
|------|--------------|



8. 是否有废气排放? 是 否 不确定
是否有废气在线监测装置? 是 否 不确定
是否有废气治理设施? 是 否 不确定

9. 是否有工业废水产生? 是 否 不确定
是否有废水在线监测装置? 是 否 不确定
是否有废水治理设施? 是 否 不确定

下

